

FR

CONDITION DE GARANTIE

Ce produit est garanti pour une période de 2 ans à partir de la date d'achat*, contre toute défaillance résultant d'un vice de fabrication ou de matériau. Cette garantie ne couvre pas les vices ou les dommages résultant d'une mauvaise installation, d'une utilisation incorrecte ou de l'usure anormale du produit.

*sur présentation du ticket de caisse.

WARRANTY CONDITIONS

This product is guaranteed against faults caused by defects in manufacturing or the materials used for a period of two years, starting from the date of purchase.* This warranty does not cover defects or damage caused by failure to install the device correctly, incorrect use of the product, or excessive wear and tear.

*proof of purchase required.

GARANTIEVOORWAARDEN

Dit product wordt gegarandeerd voor een periode van 2 jaar vanaf de aankoopdatum*, voor elke storing die het gevolg is van een fabricagefout of het materiaal. Gebreken of schade door slechte installatie, onjuist gebruik of abnormale slijtage van het product worden niet gedekt door deze garantie.

*op vertoon van kassabon.

CONDICIONES DE GARANTÍA

El certificado de garantía de este producto tiene una duración de 2 años a partir de la fecha de compra* que se limita a los defectos de fabricación y averías del material. Se excluyen de la garantía deficiencias o daños originados por una mala instalación, errores en la manipulación o por un uso inadecuado.

*previa presentación del comprobante de compra.

Casque audio
Headset

974048

CONSIGNES D'UTILISATION02

INSTRUCTIONS FOR USE12

GEBRUIKSAANWIJZINGEN10

INSTRUCCIONES DE USO18

ELECTRO DEPOT

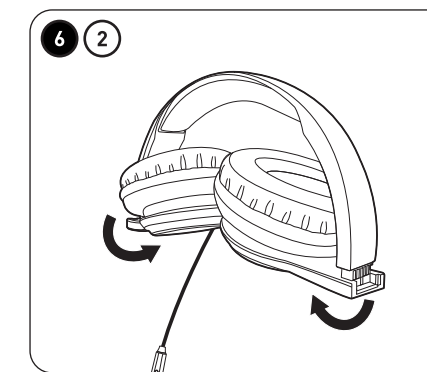
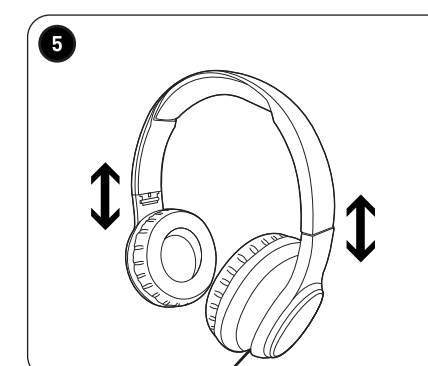
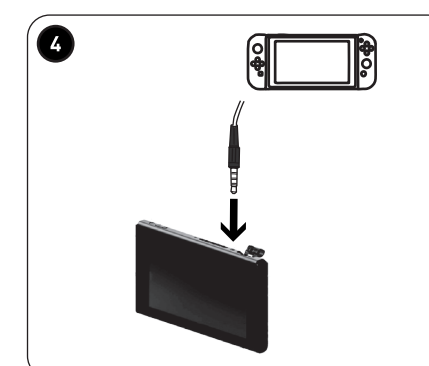
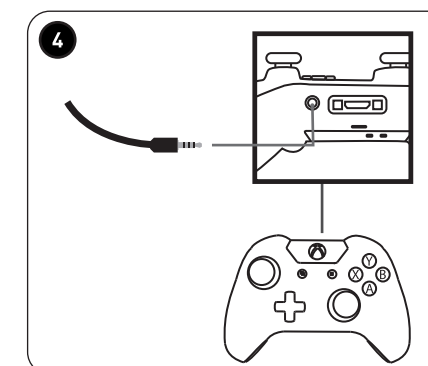
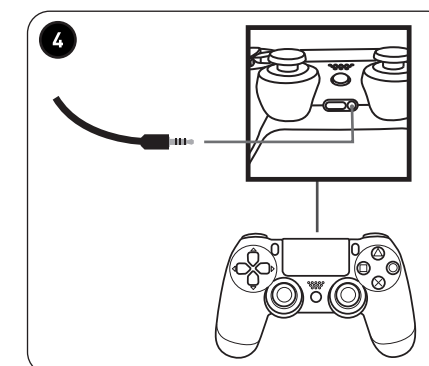
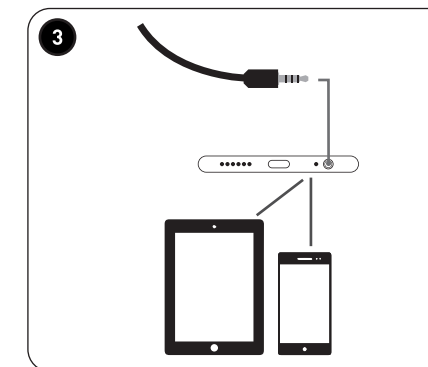
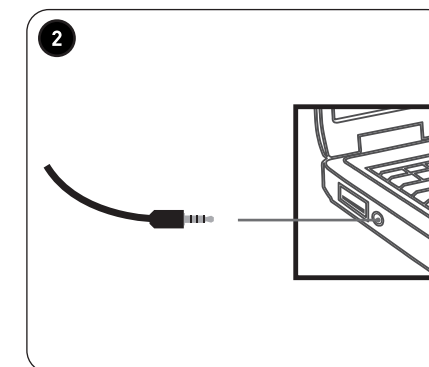
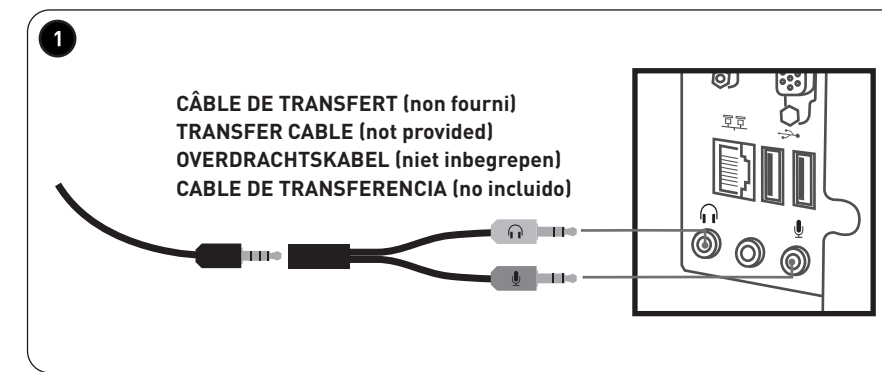
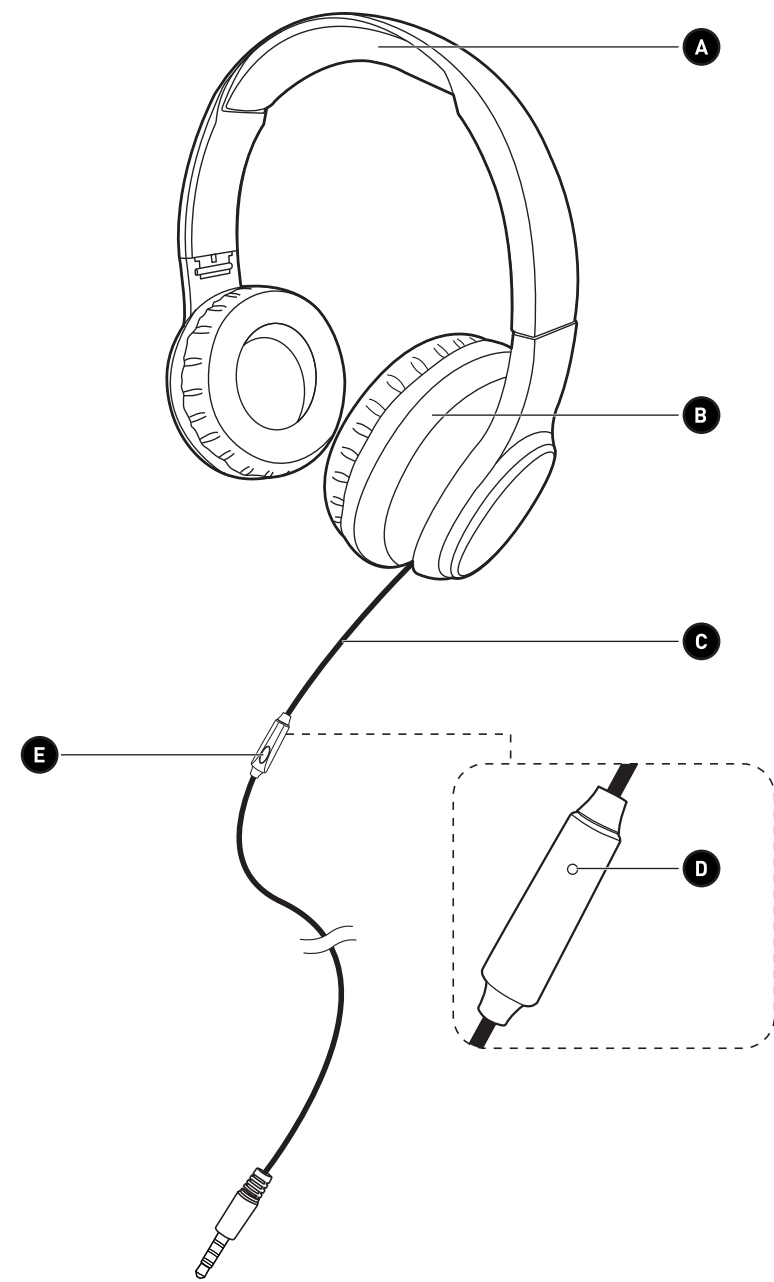
1 route de Vendeville

59155 FACHES-THUMESNIL - FRANCE



edenwood





Merci !

Merci d'avoir choisi ce produit EDENWOOD.
Choisis, testés et recommandés par ELECTRO DEPOT,
les produits de la marque EDENWOOD vous assurent
une utilisation simple, une performance fiable et
une qualité irréprochable.
Grâce à cet appareil, vous savez que chaque utilisation
vous apportera satisfaction.

Bienvenue chez ELECTRO DEPOT.

Visitez notre site Internet : www.electrodepot.fr
www.electrodepot.be

VOTRE AVIS COMPTE !



**PARTAGEZ
VOTRE EXPERIENCE
SUR LES PRODUITS**

Parce que votre satisfaction est notre priorité, nous vous proposons
de donner votre avis sur ce produit. Il sera transmis et analysé par
nos équipes afin d'améliorer continuellement le produit.

Donnez votre avis sur <http://www.electrodepot.fr/avis-client>



ELECTRO DEPOT

2

FR

Table des matières

A

Aperçu de l'appareil

Description des pièces
Aperçu de l'appareil
Utilisation prévue
Caractéristiques

B

Utilisation de l'appareil

Connexion du casque à d'autres appareils
Réglage du casque
Fonctionnement
Pliage du casque pour un rangement facile
Avertissement relatif au volume des écouteurs et casques

C

Nettoyage et entretien

Nettoyage et entretien
Rangement

Les notices sont aussi disponibles sur le site
<http://www.electrodepot.fr/sav/notices/>
<http://www.electrodepot.be/fr/sav/notices>

Description des pièces

- A** Arceau réglable
- B** Écouteurs avec coussinets
- C** Câble d'1,2 mètre avec microphone, bouton de commande et fiche de 3,5 mm
- D** Microphone
- E** Bouton de commande

Aperçu de l'appareil

- Déballez l'appareil et retirez-en toutes les étiquettes. Veuillez vérifier que toutes les pièces du produit sont présentes et intactes. Si l'appareil est endommagé ou défectueux, ne l'utilisez pas et rapportez-le à votre revendeur ou au service après-vente.
- Conservez tous les emballages hors de la portée des enfants. Il existe un risque d'accident si les enfants jouent avec les matériaux d'emballage.

Utilisation prévue

- Ce produit est uniquement destiné à une utilisation domestique. Il n'a pas été conçu pour une utilisation industrielle ou professionnelle.
- Toute autre utilisation est susceptible d'endommager l'appareil ou de provoquer des blessures.

Caractéristiques

Modèle :	974048
Classe de protection :	Classe III
Nom de la société ou marque déposée, numéro d'entreprise et adresse du fabricant :	ELECTRO DEPOT /R.C.S. 433 744 539 1 route de Vendeville, 59155 Faches-Thumesnil, FRANCE

Enceintes

Diamètre des écouteurs :	40 mm
Impédance :	32 Ohms
Sensibilité :	98dB
Plage de fréquence :	20 Hz à 20 kHz
Compatibilité :	PC ou appareil compatible avec une prise jack

Microphone

Taille du microphone :	40 mm x 10 mm
Sensibilité :	-48 dB
Plage de fréquence :	50 Hz à 15 kHz

Câble

Type de fiche :	Jack 3,5 mm
Longueur du câble :	1,2 m

Connexion du casque à d'autres appareils

Ce casque est fourni avec un câble jack 3,5 mm pour le connecter à d'autres appareils comme illustré ci-dessous.

- 1 PC – connectez le câble de transfert (non fourni) au câble jack 3,5 mm (fourni).
- 2 Ordinateur portable/notebook
- 3 Smartphone/tablette
- 4 Manette et console de jeux vidéo

Réglage du casque

- 5 Pour régler la taille de l'arceau, poussez les écouteurs vers le haut ou tirez-les vers le bas.

Fonctionnement

Répondre à un appel

- En cas d'appel entrant, appuyez sur le bouton de commande pour prendre l'appel.

Mettre fin à un appel

- Pendant un appel, appuyez sur le bouton de commande pour le terminer.

Lire ou mettre en pause un contenu audio

- Lorsque vous écoutez un contenu audio, appuyez sur le bouton de commande pour le lire ou le mettre en pause.

Lire la plage suivante

- Lorsque vous écoutez un contenu audio, appuyez sur le bouton de commande deux fois pour passer à la plage suivante.

Lire la plage précédente

- Lorsque vous écoutez un contenu audio, appuyez sur le bouton de commande trois fois pour passer à la plage précédente.

Pliage du casque pour un rangement facile

6 ① Rentrez l'arceau jusqu'à sa taille la plus courte.



REMARQUE : Ne tournez pas les écouteurs et ne les pliez pas lorsque l'arceau est étendu.

6 ② Pliez les écouteurs vers l'intérieur, vers l'arceau.

Avertissement relatif au volume des écouteurs et casques



- Pour éviter de possibles dommages auditifs, n'écoutez pas de musique à des volumes élevés pendant de longues périodes. Si vous n'entendez pas de son pendant la lecture, n'augmentez pas le volume, car la musique pourrait commencer soudainement à un volume élevé.
- Une pression sonore excessive provenant des écouteurs et des casques peut causer une perte d'audition.
- Pour éviter d'endommager votre ouïe, réglez le volume au niveau sûr le plus bas avant de lire la musique, puis augmentez le volume jusqu'au niveau souhaité.

Nettoyage et entretien



AVERTISSEMENT !

- Débranchez toujours l'appareil de l'appareil électronique auquel il est connecté avant de le nettoyer.
 - Ne plongez jamais l'appareil, le câble ou la fiche dans l'eau ou tout autre liquide.
- Nettoyez régulièrement l'appareil et évitez toute accumulation de poussière afin de réduire la nécessité de réparations et d'assurer la longévité du produit.
 - Nettoyez l'appareil avec un chiffon doux légèrement humidifié. Veillez à ce qu'aucun liquide ne pénètre à l'intérieur de l'appareil.
 - Pour le nettoyage de l'appareil, n'utilisez jamais de détergents abrasifs, de brosses métalliques, d'éponges à récurer ou métalliques ou d'outils pointus.

Rangement

- Débranchez toujours l'appareil de l'appareil électronique auquel il est connecté avant de le ranger.
- Rangez l'appareil dans un endroit frais, sec et sans poussière, hors de portée des enfants et des animaux domestiques.
- Veuillez conserver l'emballage et l'utiliser pour y ranger l'appareil lorsqu'il est prévu de ne pas l'utiliser pendant une période prolongée.

