

Adhesive LED light strip with RGB colors
Ruban de lumière LED adhésif avec
couleurs RGB
Zelfklevende LED-strip met RGB-kleuren
Cinta luminosa LED adhesiva con
colores RGB

977978 & 977980

INSTRUCTIONS FOR USE02
CONSIGNES D'UTILISATION12
GEBRUIKSAANWIJZINGEN22
INSTRUCCIONES DE USO32

edenwood

Thank you!

Thank you for choosing this EDENWOOD product. EDENWOOD products are chosen, tested, and recommended by ELECTRO DEPOT, so you can be sure you are getting a top-quality, easy-to-use product that won't let you down.

We're confident your new device will be a pleasure to use every day!

Welcome to ELECTRO DEPOT.



ELECTRO DEPOT

2

EN

Table of Contents

A

Product overview

LED strip specifications

B

Product usage

Installation procedure
Connection diagram
Remote control features
Wi-Fi connection and configuration

Thank you for your purchase. We hope that you will be fully satisfied with this. Please read this user manual carefully before using the product to make full use of the functions and to become familiar with the system's connection and usage. Please keep this manual in a safe place for future reference.

Box contents

Please make sure that the following items are in the packaging when you open it for the first time:

- LED light strip
- Wi-Fi controller box
- Power adapter
- Remote control
- User manual.

About IP44 waterproof resistance

The light strip is resistant to water splashes and is certified to the IP44 standard. It cannot be submerged in water. The AC power adapter is rated IP20; under no circumstances must it come into contact with water or other liquids. This product is for indoor use only.

LED strip specifications

5-meter strip:	150 SMD 5050 LED (30 LEDs per meter)
10 (2 x 5) meter strip:	300 SMD 5050 LED (30 LEDs per meter)
Beam Angle	120°
Input:	12.0 V $\overline{\text{---}}$ 1.5 A - consumption: 18.0 W max (5-meter version)
	12.0 V $\overline{\text{---}}$ 2.0 A - consumption: 24.0 W max (10-meter version)
LED lifetime:	20,000 hours
Not dimmable	
Humidity:	65%-75%
Operating Temperature:	-25°C ~ 40°C
Storage Temperature:	-40°C ~ 80°C
3M quality adhesive:	Apply to a smooth, clean and degreased surface
Resin protective coating:	For safe use, splash protection and easy cleaning
Remote control:	To select colors and intensity and different light modes
Protection class:	Class III

Indoor use only

Mode of operation:	Bluetooth
Operating frequency range:	2402 ~ 2480 MHz
Maximum RF output power:	4.285 dBm (2.68 mW)

Mode of operation:	WIFI 2.4GHz
Operating frequency range:	2412 ~ 2472 MHz
Maximum RF output power:	15.823 dBm (38.22 mW)

Hereby, ELECTRO DEPOT declares that the radio equipment type LED STRIP LIGHT is in compliance with Directive 2014/53 /EU.

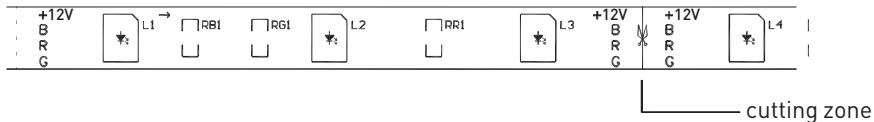
The full text of the EU declaration of conformity is available at the following internet address: <http://www.electrodepot.fr>

Installation procedure

- The light source of this luminaire is not replaceable. When the light source reaches its end of life, the whole luminaire shall be replaced.
- To reduce the risk of strangulation, the flexible wiring connected to this luminaire shall be effectively fixed to the wall if the wiring is within arm's reach.
- Do not connect the light strip to the supply while it is in the packing.

Please follow the below steps to install your light strip properly.

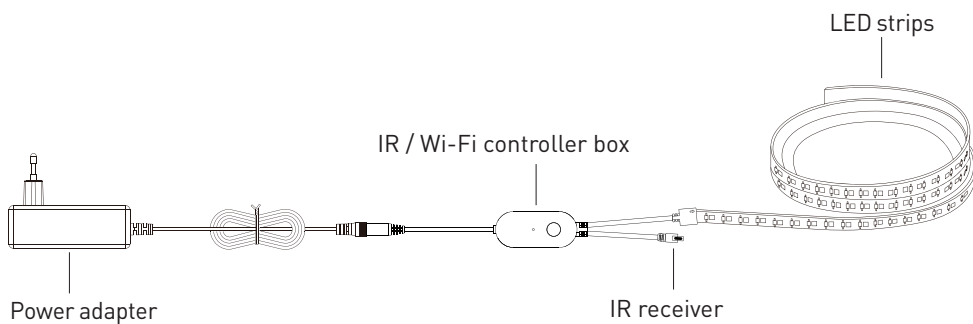
1. Select a clean and flat surface for installation. Make sure the surface is completely clean. It must be free of any dirt, dust or grease, otherwise the tape may come off after some time.
2. Remove the 3M protection paper band from the strip and stick the strip carefully to the flat surface.
3. If necessary, cut the part of the strip you do not need. Note that you should cut the strip only on specific sections marked with the scissors logo on the strip. This logo will appear between each series of 3 LEDs. Never cut the strip at any other location, otherwise the strip will be unusable, and the warranty will be void. See below for the correct location to cut the strip.



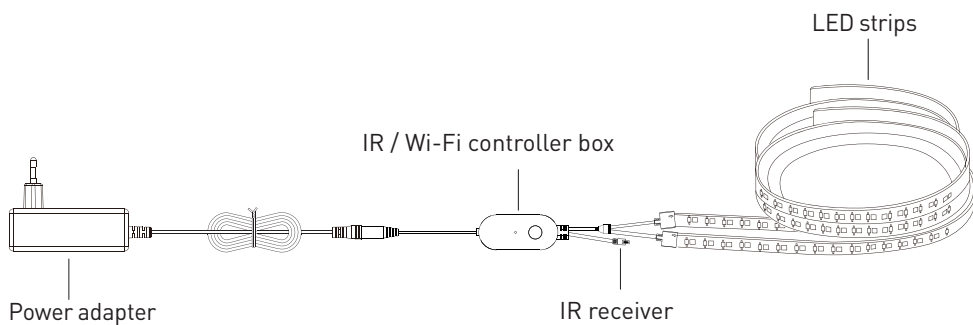
4. Carefully connect the LED strip to the Wi-Fi controller box, respecting the polarity, and then connect the Wi-Fi controller box to the power adaptor.
5. Connect the power adaptor to a domestic power source (wall socket).
6. Press the ON button on the remote control to power ON the light strip.

Connection diagram

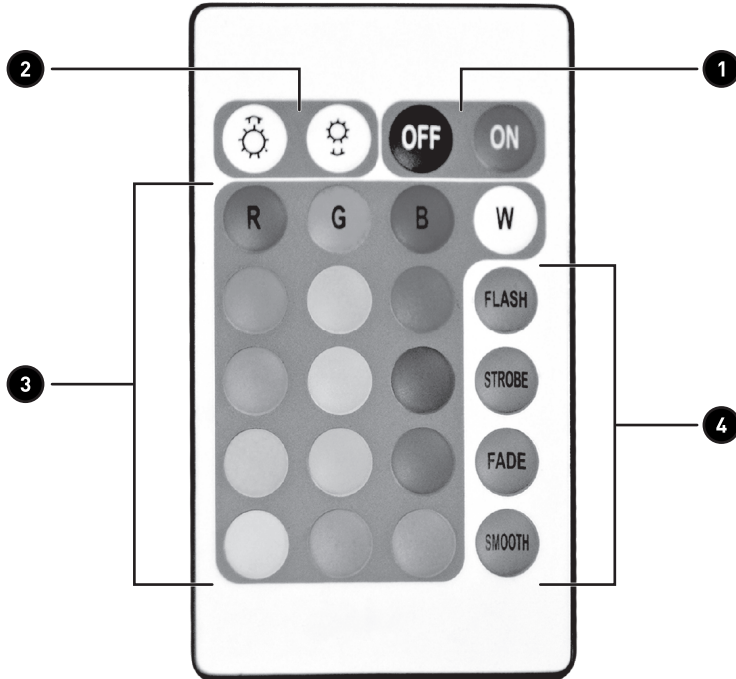
5 meters version



10 meters version



Remote control features



1. Press to power ON or to power OFF the LED strip
2. In fixed color mode: Press to increase or decrease the brightness (10 levels)
In light show mode: Press to increase or decrease the color change speed (15 levels)
3. Press any of these keys to select the desired fixed color (W is for white)
4. Light show modes:
FLASH: Flashing colors in this sequence: R>G>B>RG>RB>GB>RGB
STROBE: Flashing colors in this sequence: (RGB)
FADE: Soft fade in this sequence: R>G>B>RG>RB>GB>RGB
SMOOTH: Soft fade in this sequence: R>G>B

Wi-Fi connection and configuration

Follow the steps explained below to use your LED strip in Wi-Fi mode. In this mode you can control the strip from your smartphone from anywhere with an internet connection. You can also control it by voice if you are equipped with a Google Home or Alexa voice system in your house.

PLEASE NOTE THAT YOUR HOME WI-FI NETWORK MUST BE CONFIGURED IN 2.4G TO WORK PROPERLY WITH THE WI-FI LED STRIP. 5G WI-FI NETWORKS ARE NOT SUPPORTED.

Download and install the app on your smartphone



1. Search for the “Tuya” app in the Google Play Store or Apple App Store, or scan the QR code to find the app.
2. Install the app on your smartphone and launch it.
3. Register and login.

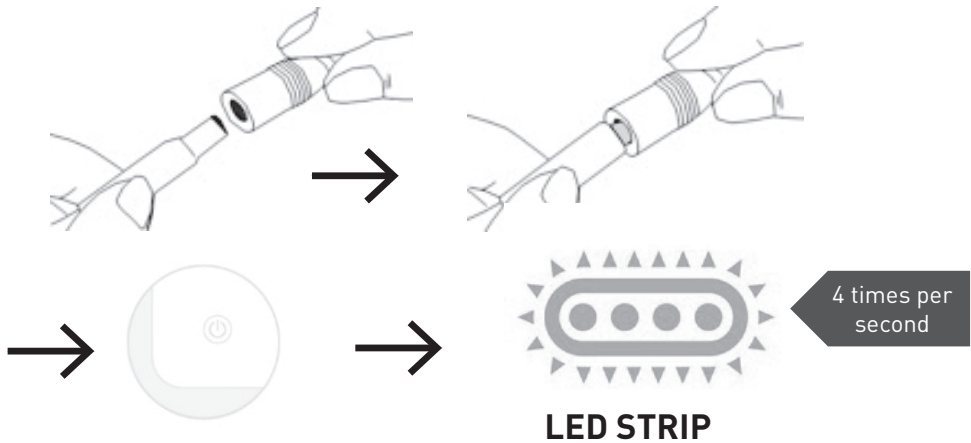
Add your LED strip to the Tuya app

Make sure that the LED strip is connected to the Wi-Fi controller but don't connect the controller box to the power adapter yet. Follow the procedure below to connect it.

- Press the + icon on the top right of the app screen to add a new device.
- Select “Light” in the column on the left side of the app screen and search for “LED strip” on the right part of the app screen.
- Select LED strip (BLE+Wi-Fi)
- The default network mode is EZ mode (see the icon on the top right of the app screen). This mode is the easiest and fastest solution to connect your LED strip. In some rare cases, if the EZ mode is not working, you can switch to AP mode by clicking on the EZ mode icon and select AP mode. This procedure is explained in the next section of the manual.

Connection in EZ mode

- You can now connect the Wi-Fi controller box to the power adapter. For a successful connection in EZ mode, the LED strip must be rapidly flashing (4 times per second). If the LED strip is not flashing rapidly, press and hold the power button of the controller box for 5 seconds until the LEDs are flashing rapidly.



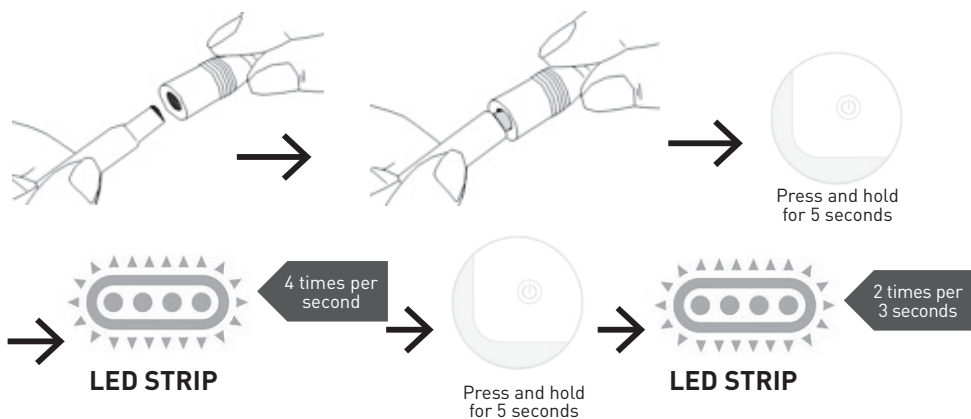
Press and hold for 5 seconds

- When the LEDs are rapidly flashing, press "Next" to access the next screen and then select your home Wi-Fi network name from the list of the available networks. You will be asked to enter your Wi-Fi password.
- The app will now scan the Wi-Fi device, find your LED strip and finalize the connection.
- When the connection to the Tuya app is successful, the LED strip will appear on the home page.
- You can now select it from the home page to access the control page of the LED strip.

You can switch it ON/OFF, change the colors, select different color shows, select how the LED will move to the rhythm of the music, set a timer, countdown, etc. When you click on the icon on the top right of the app screen, you can access other features, such as share the device with another user, configure the voice assistant, etc.

Connection in AP mode

If the EZ mode network connection explained in the previous section failed, then you can try the AP mode configuration. This is an alternate way of pairing a device where you can isolate and pair directly to it. For this mode, the LED must be flashing slowly, around 2 times per 3 second. To access this mode, repeat the steps explained in the previous section, and when the LEDs are flashing rapidly press again for about 5 seconds on the power button of the controller box until the LEDs are flashing slowly.



- When the LEDs are flashing slowly, press “Next” to access the next screen and then select the Wi-Fi network called “Tuya-XXXX” from the list of available networks.
- The app will now scan the Wi-Fi device, find your LED strip and finalize the connection.
- The LED strip will appear on the home page of the app when the connection is successful.
- You can now select it on the home page to access the control page of the LED strip.

Merci !

Merci d'avoir choisi ce produit EDENWOOD.
Choisis, testés et recommandés par ELECTRO DEPOT,
les produits de la marque EDENWOOD vous assurent
une utilisation simple, une performance fiable et
une qualité irréprochable.
Grâce à cet appareil, vous savez que chaque utilisation
vous apportera satisfaction.

Bienvenue chez ELECTRO DEPOT.

Visitez notre site Internet : www.electrodepot.fr
www.electrodepot.be

VOTRE AVIS COMPTE !



**PARTAGEZ
VOTRE EXPERIENCE
SUR LES PRODUITS**

Parce que votre satisfaction est notre priorité, nous vous proposons
de donner votre avis sur ce produit. Il sera transmis et analysé par
nos équipes afin d'améliorer continuellement le produit.

Donnez votre avis sur <http://www.electrodepot.fr/avis-client>



ELECTRO DEPOT

12

FR

Table des matières

A

Aperçu de l'appareil

Spécifications techniques du ruban LED

B

Utilisation de l'appareil

Procédure d'installation
Schéma de connexion
Fonctions de la télécommande
Connexion et configuration Wifi

Les notices sont aussi disponibles sur le site
<http://www.electrodepot.fr/sav/notices/>
<http://www.electrodepot.be/fr/sav/notices>

Merci pour votre achat. Nous espérons que ce produit vous apportera une entière satisfaction. Veuillez lire ce manuel avant la première utilisation afin d'utiliser correctement le produit et toutes ses fonctions. Veuillez conserver ce manuel dans un endroit sûr pour toute référence future.

Contenu de l'emballage

Assurez-vous que les éléments suivants sont bien présents dans la boîte lors du déballage :

- Ruban LED
- Boîtier de commande Wifi
- Adaptateur secteur
- Télécommande
- Manuel d'utilisation

A propos de la résistance à l'eau IP44

Le ruban LED résiste aux projections d'eau conformément à la norme IP44. Il ne peut pas être immergé dans l'eau. L'adaptateur secteur est classé IP20, il ne peut pas du tout être en contact avec l'eau ou d'autres liquides. Ce produit est destiné à un usage intérieur uniquement.

Spécifications techniques du ruban LED

Ruban de 5 mètres :	150 LED SMD 5050 (30 LED par mètre)
Ruban de 10 (2*5) mètres :	300 LED SMD 5050 (30 LED par mètre)
Angle du faisceau :	120°
Entrée :	12,0 V $\overline{\text{---}}$ 1,5 A – Consommation : 18,0 W max. (modèle 5 mètres) 12,0 V $\overline{\text{---}}$ 2,0 A - Consommation : 24,0 W max. (modèle 10 mètres)
Durée de vie des LED :	20 000 h
Sans variateur d'intensité	
Humidité ambiante :	65 % - 75 %
Température de fonctionnement :	-25 °C ~ 40 °C
Température de rangement :	-40 °C ~ 80 °C
Adhésif de qualité 3M :	À appliquer sur une surface lisse, propre et non grasse
Revêtement de protection en résine :	Pour une utilisation sûre, une protection contre les éclaboussures et un nettoyage facile
Télécommande :	Pour sélectionner les couleurs, l'intensité et différents modes d'éclairage
Classe de protection :	Classe III

Utilisation en intérieur uniquement

Mode de fonctionnement :	Bluetooth
Plage de fréquence de fonctionnement :	2 402 ~ 2 480 MHz
Puissance de sortie RF maximale :	4,285 dBm (2,68 mW)

Mode de fonctionnement :	WIFI 2,4 GHz
Plage de fréquence de fonctionnement :	2 412 ~ 2 472 MHz
Puissance de sortie RF maximale :	15,823 dBm (38,22 mW)

Par la présente, ELECTRO DEPOT déclare que le type d'équipement radio RUBAN DE LUMIÈRE LED est conforme à la directive 2014/53 /UE.

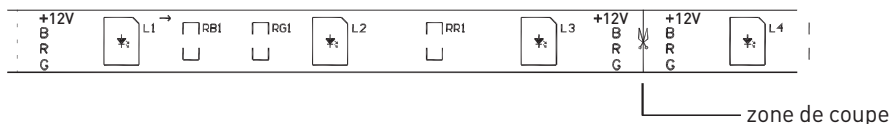
L'intégralité du texte de la déclaration de conformité UE est disponible à l'adresse internet suivante : <http://www.electrodepot.fr>

Procédure d'installation

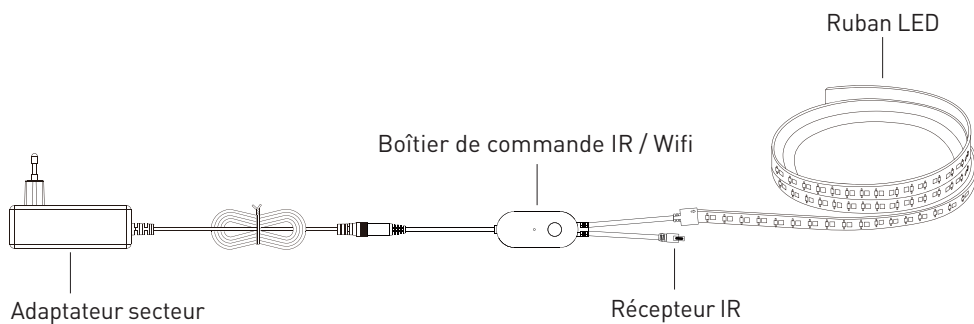
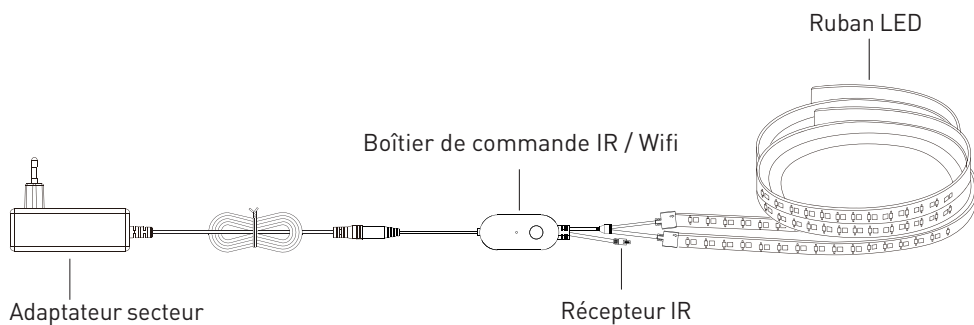
- La source lumineuse de ce luminaire n'est pas remplaçable ; lorsqu'elle atteint la fin de sa vie utile, le luminaire doit être remplacé dans son intégralité.
- Pour réduire le risque d'étranglement, le câblage flexible connecté à ce luminaire doit être solidement fixé au mur s'il se trouve à portée de main.
- Ne branchez pas le ruban de lumière à la source d'alimentation lorsqu'il se trouve dans l'emballage.

Veuillez suivre les étapes ci-dessous pour installer correctement votre ruban LED.

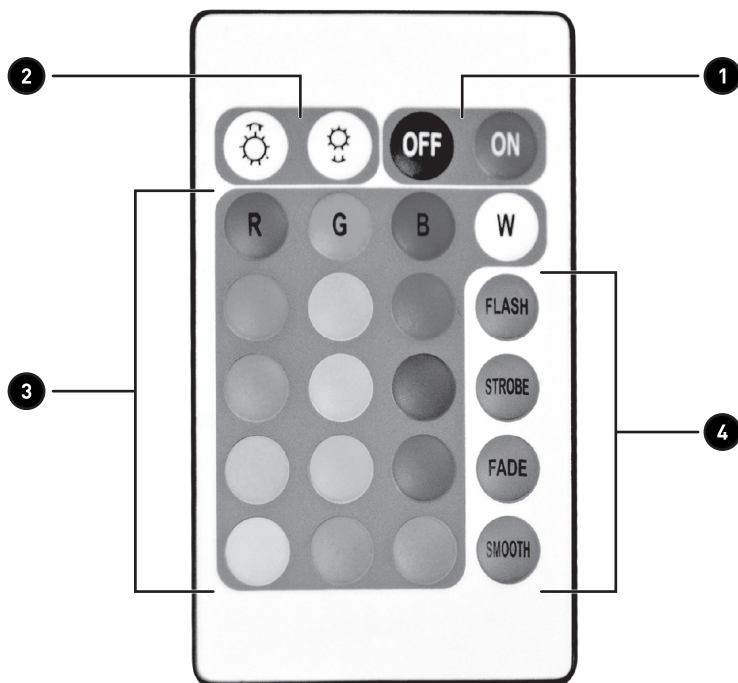
1. Choisissez une surface propre et plane pour l'installation du ruban. Assurez-vous que la surface est parfaitement propre, elle doit être exempte de toute saleté, poussière ou graisse, sinon le ruban risque de se décoller après un certain temps.
2. Retirez la bande de papier de protection 3M et collez le ruban LED soigneusement sur la surface choisie.
3. Si nécessaire, coupez la partie du ruban dont vous n'avez pas besoin. Attention, ne coupez le ruban qu'au niveau des sections marquées par un symbole de ciseaux sur le ruban. Ce symbole se trouve toutes les 3 LED. Ne coupez jamais le ruban à un autre endroit, sinon le ruban deviendra inutilisable et la garantie sera annulée. Le schéma ci-dessous indique l'emplacement correct pour couper le ruban.



4. Connectez avec précaution le ruban LED au boîtier de commande wifi en respectant la polarité, puis connectez le boîtier de commande wifi à l'adaptateur secteur.
5. Branchez l'adaptateur secteur à une source d'alimentation de votre maison (prise murale).
6. Appuyez sur le bouton ON (Marche) de la télécommande pour allumer le ruban LED.

Schéma de connexion**Modèle 5 mètres****Modèle 10 mètres**

Fonctions de la télécommande



1. Appuyez sur ON (Marche) ou OFF (Arrêt) pour allumer ou éteindre le ruban LED.
2. En mode de couleur fixe : Appuyez sur cette touche pour augmenter ou diminuer l'intensité lumineuse (10 niveaux).
En mode d'effets lumineux : Appuyez sur cette touche pour augmenter ou diminuer la vitesse de changement de couleur (15 niveaux).
3. Appuyez sur une de ces touches pour sélectionner directement la couleur fixe souhaitée (W correspond à la couleur blanche).
4. Modes de show lumineux :
FLASH : couleurs clignotantes dans cet ordre : R>G>B>RG>RB>GB>RGB
STROBE : Couleurs clignotantes dans cette séquence : (RGB)
FADE (fondu) : fondu doux dans cette séquence : R>G>B>RG>RB>GB>RGB
SMOOTH : Fondu doux dans cette séquence : R>G>B

Connexion et configuration Wifi

Suivez les étapes expliquées ci-dessous pour utiliser votre ruban LED en mode Wifi. Dans ce mode, vous pouvez contrôler le ruban depuis votre smartphone de n'importe quel endroit disposant d'une connexion Internet. Vous pouvez également le contrôler par la voix si vous disposez d'un système vocal Google Home ou Alexa chez vous.

VEUILLEZ NOTER QUE VOTRE RÉSEAU WIFI DOMESTIQUE DOIT ÊTRE CONFIGURÉ EN 2.4G POUR FONCTIONNER CORRECTEMENT AVEC LE RUBAN LED. LES RÉSEAUX WIFI 5G NE SONT PAS PRIS EN CHARGE.

Téléchargez et installez l'appli sur votre smartphone



1. Recherchez l'appli « Tuya » dans le Google PlayStore ou l'Apple App Store, ou scannez le code QR pour trouver l'appli.
2. Installez l'appli sur votre smartphone et lancez-la.
3. Inscrivez-vous et connectez-vous.

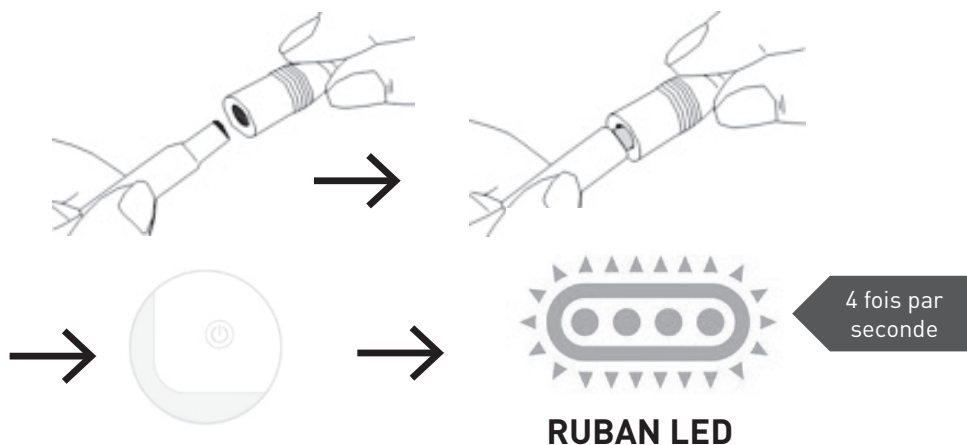
Ajout du ruban LED dans l'appli Tuya

Assurez-vous que le ruban LED est connecté au boîtier de commande Wifi, mais ne connectez pas encore le boîtier de commande à l'adaptateur secteur. Suivez la procédure expliquée ci-dessous pour savoir quand vous devez le connecter.

- Appuyez sur l'icône + en haut à droite de l'écran de l'appli pour ajouter un nouvel appareil.
- Sélectionnez « Éclairage » dans la colonne de gauche dans l'appli et recherchez « Ruban LED » sur la partie droite de l'écran de l'appli.
- Sélectionnez Ruban LED (BLE+Wifi).
- Le mode réseau par défaut est le mode EZ (voir l'icône en haut à droite de l'écran de l'appli). Ce mode est la solution la plus simple et la plus rapide pour connecter votre ruban LED. Dans certains cas rares, si le mode EZ ne fonctionne pas, vous pouvez passer en mode AP en cliquant sur l'icône du mode EZ et en sélectionnant le mode AP. La procédure est expliquée dans la section suivante du manuel.

Connexion en mode EZ

- Vous pouvez maintenant connecter le boîtier de commande Wifi à l'adaptateur secteur. La connexion en mode EZ sera confirmée lorsque le ruban LED clignotera rapidement (4 fois par seconde). Si le ruban LED ne clignote pas rapidement, maintenez le bouton d'alimentation du boîtier de commande appuyé pendant 5 secondes jusqu'à ce que les LED clignotent rapidement.



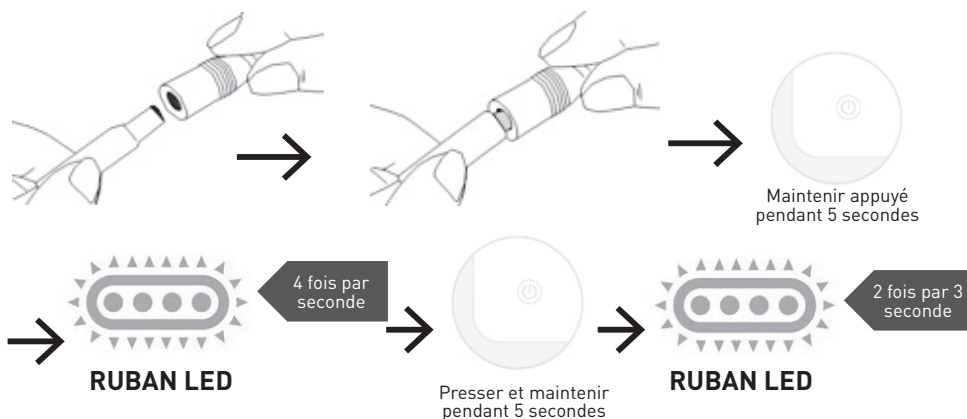
Maintenir appuyé pendant 5 secondes

- Lorsque les LED clignotent rapidement, appuyez sur « Suivant » pour accéder à l'écran suivant, puis sélectionnez le nom de votre réseau Wifi domestique dans la liste des réseaux disponibles. Il vous sera également demandé d'entrer votre mot de passe Wifi.
- L'appli va alors scanner les appareils, détecter le ruban LED et établir la connexion.
- Le ruban LED apparaît sur la page d'accueil de l'appli lorsque la connexion est établie.
- Vous pouvez maintenant le sélectionner sur la page d'accueil pour accéder aux écrans de contrôle du ruban LED.

Les commandes disponibles sont les suivantes : marche/arrêt, changement de couleurs, sélection des effets lumineux de couleurs différentes, sélection de la façon dont les LED changent au rythme de la musique, réglage d'une minuterie, réglage d'un compte à rebours, etc. Lorsque vous cliquez sur l'icône en haut à droite de l'écran de l'appli, vous pouvez accéder à d'autres fonctions telles que le partage de l'appareil avec un autre utilisateur, la configuration de l'assistant vocal, etc.

Connexion en mode AP

Si la connexion réseau en mode EZ expliquée dans la section précédente a échoué, vous pouvez alors essayer la configuration en mode AP. Il s'agit d'une autre façon d'appairer un appareil, qui vous permet de l'isoler et l'appairer directement. Pour ce mode, les LED doivent clignoter lentement, environ 2 fois par 3 secondes. Pour accéder à ce mode, répétez les étapes expliquées dans la section précédente, et lorsque les LED clignotent rapidement, appuyez pendant environ 5 secondes sur le bouton d'alimentation du boîtier de commande jusqu'à ce que les LED clignotent lentement.



- Lorsque les LED clignotent lentement, appuyez sur « Suivant » pour accéder à l'écran suivant et sélectionnez ensuite le nom du réseau Wifi « Tuya-XXXX » dans la liste des réseaux disponibles.
- L'appli va alors scanner l'appareil Wifi, détecter le ruban LED et établir la connexion.
- Le ruban LED apparaît sur la page d'accueil de l'appli lorsque la connexion est établie.
- Vous pouvez maintenant sélectionner sur la page d'accueil pour accéder aux écrans de contrôle du ruban LED.

Bedankt!

Proficiat met uw keuze voor een product van EDENWOOD.

De selectie en de testen van de toestellen van EDENWOOD gebeuren volledig onder controle en supervisie van ELECTRO DEPOT. We staan garant voor de kwaliteit van de toestellen van EDENWOOD, die uitmunten in hun eenvoudig gebruik, hun betrouwbare werking en hun onberispelijke kwaliteit.

ELECTRO DEPOT beveelt de EDENWOOD toestellen aan en is ervan overtuigd dat u uiterst tevreden zal zijn bij elk gebruik van het toestel. Welkom bij ELECTRO DEPOT.

Bezoek onze website: www.electrodepot.be



ELECTRO DEPOT

22

NL

A

**Overzicht van het
toestel**

Specificaties van de LED-strip

B

**Gebruik van het
toestel**

Installatieprocedure
Aansluitschema
Functies van de afstandsbediening
Wifi-aansluiting en configuratie

Bedankt voor uw aankoop. Wij hopen dat dit product u volledig tevreden zal stellen. Lees deze handleiding zorgvuldig door voordat u het product in gebruik neemt om het product en alle functies op een juiste manier te kunnen gebruiken. Bewaar deze handleiding op een veilige plaats voor toekomstig gebruik.

Inhoud van de verpakking

Controleer of de volgende onderdelen in de verpakking zitten wanneer u ze opendoet:

- LED-strip
- Wifi controller box
- Voedingsadapter
- Afstandsbediening
- Gebruikershandleiding.

Betreffende de IP44 waterdichtheid

De LED-strip is bestand tegen waterspatten conform de IP44 norm. Deze mag niet in water worden ondergedompeld. De voedingsadapter is IP20 geclassificeerd, deze mag niet in contact komen met water of andere vloeistoffen. Dit product is alleen bestemd voor gebruik binnenshuis.

Specificaties van de LED-strip

5 meter strip:	150 SMD 5050 LED (30 LED per meter)
10 (2*5) meter strip:	300 SMD 5050 LED (30 LED per meter)
Stralingshoek:	120°
Ingang:	12,0V $\overline{---}$ 1,5A - Stroomverbruik: 18,0W max (5 meter versie)
	12,0V $\overline{---}$ 2,0A - Stroomverbruik: 24,0W max (10 meter versie)
Levensduur LED:	20.000 u
Niet dimbaar	
Omgevingsvochtigheid:	65%-75%
Bedrijfstemperatuur:	-25°C ~ 40°C
Opslagtemperatuur:	-40°C ~ 80°C
3M kwaliteitslijm:	Aanbrengen op een glad, schoon en ontvet oppervlak
Hars beschermlaag:	Voor een veilig gebruik, bescherming tegen spatten en eenvoudige reiniging
Afstandsbediening:	Om kleuren en intensiteit en verschillende lichtmodi te selecteren
Beschermingsklasse:	Klasse III

Alleen voor gebruik binnenshuis

Bedrijfsmodus:	Bluetooth
Bedrijfsfrequentiebereik:	2402 ~ 2480 MHz
Maximum RF-uitgangsvermogen:	4,285 dBm (2,68 mW)

Bedrijfsmodus:	WIFI 2.4GHz
Bedrijfsfrequentiebereik:	2412 ~ 2472 MHz
Maximum RF-uitgangsvermogen:	15,823 dBm (38,22 mW)

ELECTRO DEPOT verklaart hierbij, dat het type radio-apparatuur LED-STRIP voldoet aan Richtlijn 2014/53/EU.

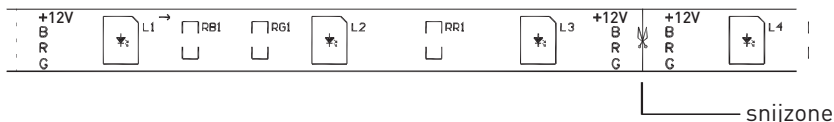
De volledige tekst van de EU-conformiteitsverklaring is beschikbaar op het volgend internetadres: <http://www.electrodepot.fr>

Installatieprocedure

- De lichtbron van deze lamp kan niet worden vervangen. Als de lichtbron niet langer werkt moet de volledige lamp worden vervangen.
- Om wurgingsgevaar te vermijden, zorg dat het flexibel snoer, dat op deze armatuur is aangesloten, aan de muur is vastgemaakt wanneer het snoer zich binnen arm bereik bevindt.
- Sluit de lichtstrip niet aan op de voeding wanneer deze zich in de verpakking bevindt.

Volg de onderstaande stappen om uw LED-strip correct te installeren.

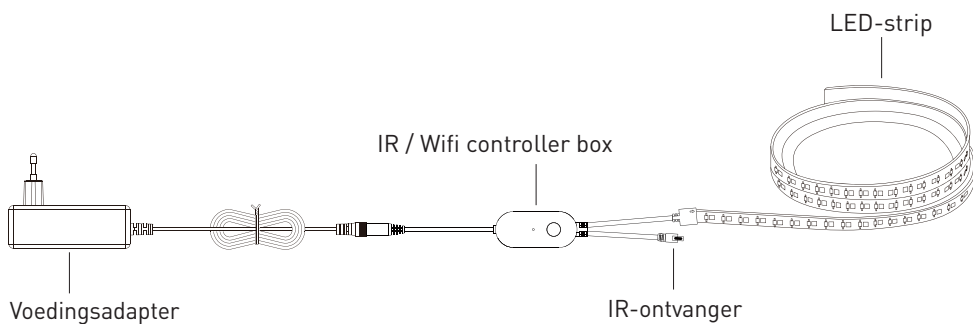
1. Kies een schoon en vlak oppervlak voor de installatie van uw LED-strip. Zorg ervoor dat het oppervlak perfect schoon is. Het moet vrij zijn van vuil, stof of vet, anders kan de tape na enige tijd loskomen.
2. Verwijder het 3M-bescherm papier van de strip en plak de strip voorzichtig op het gekozen oppervlak.
3. Knip zo nodig het deel van de strip af dat u misschien niet nodig hebt. Let op, knip de strip alleen door op specifieke delen die gemarkeerd zijn door een schaarlogo op de strip. Dit logo verschijnt tussen elke reeks van 3 LED's. Knip de strip nooit op een andere plaats door, anders is de strip onbruikbaar en vervalt de garantie. Zie hieronder de juiste plaats om de strip door te knippen.



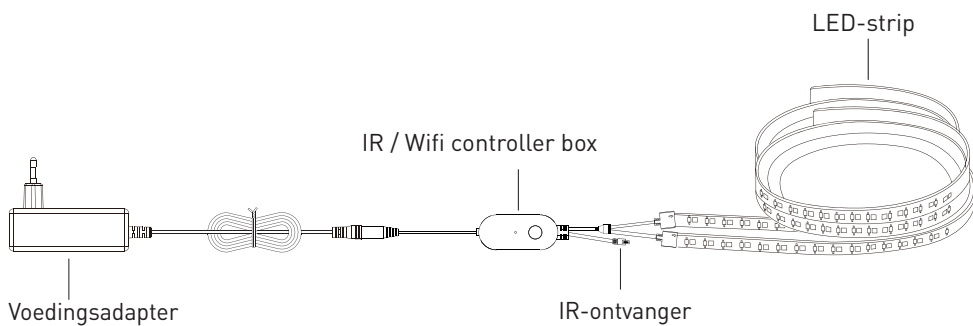
4. Sluit de LED-strip voorzichtig aan op de wifi controller box volgens de juiste polariteit en sluit vervolgens de wifi controller box aan op de voedingsadapter.
5. Sluit de voedingsadapter aan op een stroombron in uw woning (stopcontact).
6. Druk op de knop ON (AAN) van de afstandsbediening om de LED-strip in te schakelen.

Aansluitschema

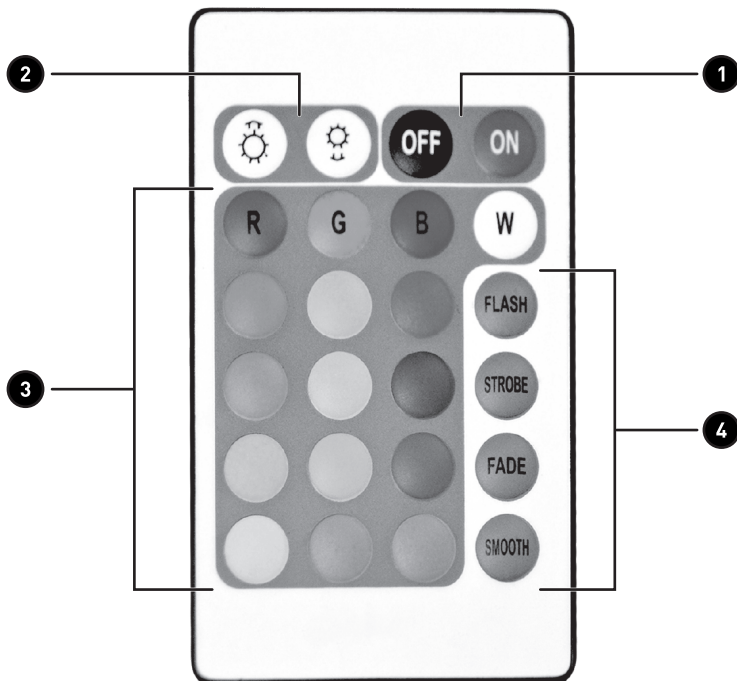
5 meter versie



10 meter versie



Functies van de afstandsbediening



1. Druk op ON (Aan) of OFF (Uit) om de LED-strip aan of uit te zetten
2. In de vaste kleurenmodus: Druk om de lichtintensiteit te verhogen of te verlagen (10 niveaus).
In de lichtshowmodus: Druk om de snelheid waarmee de kleuren veranderen te verhogen of te verlagen (15 niveaus).
3. Druk op een van deze toetsen om direct de gewenste vaste kleur te selecteren (W is voor witte kleur).
4. Lichtshowmodi:
 - FLASH: Knipperende kleuren in deze volgorde: R>G>B>RG>RB>GB>RGB
 - STROBE: Knipperende kleuren in deze volgorde: (RGB)
 - FADE: Zachte fade in deze volgorde: R>G>B>RG>RB>GB>RGB
 - SMOOTH: Zachte fade in deze volgorde: R>G>B

Wifi-aansluiting en configuratie

Volg de stappen die hieronder worden uitgelegd om uw LED-strip in Wifi-modus te gebruiken. In deze modus kunt u de strip bedienen vanaf uw smartphone vanaf elke locatie met een internetverbinding. U kunt deze ook met uw stem bedienen als u over een Google Home of Alexa voice-systeem beschikt.

LET OP: UW WIFI-THUISNETWERK MOET IN 2. GECONFIGUREERD ZIJN VOOR EEN JUISTE WERKING MET DE LED-STRIP. 5G WIFI-NETWERKEN WORDEN NIET ONDERSTEUND.

Download en installeer de APP op uw smartphone



1. Zoek de APP «Tuya» in Google Play Store of Apple App Store, of scan de QR code om de APP te vinden.
2. Installeer de APP op uw smartphone en start deze.
3. Registreer en log in.

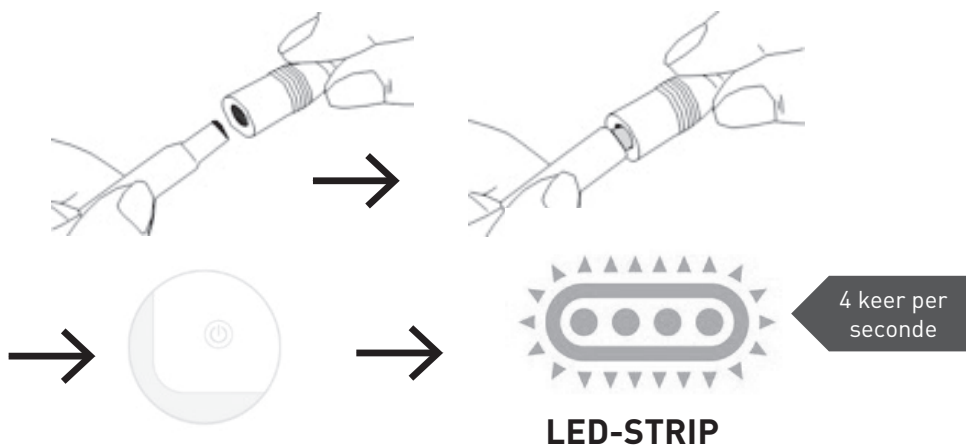
Uw LED-strip in de Tuya APP toevoegen

Zorg ervoor dat de LED-strip is aangesloten op de Wifi controller box, maar sluit de controller box nog niet aan op de voedingsadapter. Volg de procedure die hieronder wordt uitgelegd om te weten wanneer u deze moet aansluiten.

- Druk op het + pictogram rechtsboven in het APP-scherm om een nieuw apparaat toe te voegen.
- Selecteer «Licht» in de kolom aan de linkerkant van het APP-scherm en zoek naar «LED-strip» in het rechter gedeelte van het APP scherm.
- Selecteer LED-strip (BLE+Wi-Fi)
- De standaard netwerkmodus is de EZ-modus (zie het pictogram rechtsboven in het APP-scherm). Deze modus is de eenvoudigste en snelste oplossing om uw LED-strip te verbinden. In sommige zeldzame gevallen, als de EZ-modus niet werkt, kunt u overschakelen naar de AP-modus door op het EZ-modus pictogram te klikken en de AP-modus te selecteren. Deze procedure wordt uitgelegd in de volgende sectie van de handleiding.

Verbinding in de EZ-modus

- U kunt nu de Wifi controller box aansluiten op de voedingsadapter. Voor een succesvolle verbinding in de EZ-modus moet de LED-strip snel knipperen (4 keer per seconde). Als de LED-strip niet snel knippert, houd de aan/uit-knop van de controller box 5 seconden ingedrukt totdat de LED snel knippert.



5 seconden ingedrukt houden

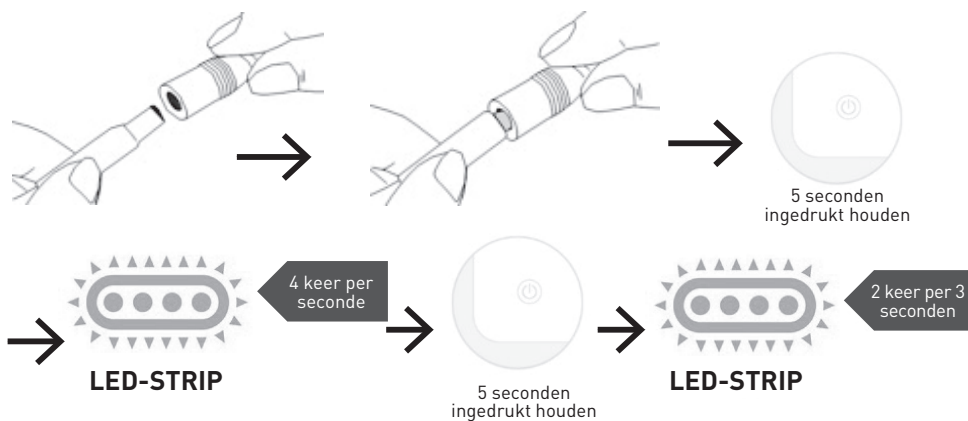
- Wanneer de LED's snel knipperen, druk op «Volgende» om naar het volgend scherm te gaan en selecteer de naam van uw thuis Wifi-netwerk in de lijst met beschikbare netwerken. Er zal u ook gevraagd worden om uw Wifi-wachtwoord in te voeren.
- De APP zal nu het Wifi-apparaat scannen, uw LED-strip vinden en de verbinding maken.
- Wanneer de verbinding met de APP succesvol is, zal de LED-strip op de startpagina verschijnen.
- U kunt deze nu selecteren op de startpagina om toegang te krijgen tot de bedieningsschermen van de LED-strip.

De mogelijke bedieningselementen zijn in-/uitschakelen, van kleur veranderen, verschillende kleurenshows selecteren, selecteren hoe de LED zal bewegen op het ritme van de muziek, timer instellen, aftellen, enz. Wanneer u klikt op het pictogram rechtsboven in het APP-scherm, krijgt u toegang tot andere functies zoals deel het apparaat met een andere gebruiker, configureer de stemassistent, enz.

Verbinding in de AP-modus

Als de netwerkverbinding in de EZ-modus mislukt, zoals uitgelegd in de vorige sectie, dan kunt u de AP-modus configuratie proberen. Dit is een alternatieve manier om een apparaat te koppelen, waarbij u het apparaat kunt isoleren en direct kunt koppelen. Voor deze modus moet de LED langzaam knipperen, ongeveer 2 keer per 3 seconden.

Om deze modus te openen, herhaal de stappen die in de vorige sectie zijn uitgelegd, en wanneer de LED's snel knipperen, druk ongeveer 5 seconden op de aan/uit-knop van de bedieningseenheid totdat de LED langzaam knippert.



- Wanneer de LED langzaam knippert, druk op «Volgende» om naar het volgende scherm te gaan en selecteer vervolgens de Wifi-netwerknaam genaamd «Tuya-XXXX» in de lijst met beschikbare netwerken.
- De APP zal nu het Wifi-apparaat scannen, uw LED-strip vinden en de verbinding maken.
- De LED-strip verschijnt op de startpagina van de APP wanneer de verbinding succesvol is.
- U kunt deze nu selecteren op de startpagina om toegang te krijgen tot de bedieningschermen van de LED-strip.

¡Muchas gracias!

Muchas gracias por haber elegido nuestro producto EDENWOOD. Seleccionados, testados y recomendados por ELECTRO DEPOT, los productos de la marca EDENWOOD le aseguran una utilización sencilla, un rendimiento fiable y una calidad incuestionable.

Con este dispositivo puede estar seguro de que siempre quedará satisfecho al utilizarlo. Le damos la bienvenida a ELECTRO DEPOT.

Visite nuestra página web: www.electrodepot.es



ELECTRO DEPOT

A

Descripción del aparato

Especificaciones de la cinta LED

B

Utilización del aparato

Procedimiento de instalación
Diagrama de conexión
Funciones del mando a distancia
Conexión y configuración de la wifi

Gracias por su compra. Esperamos que este producto le proporcione una completa satisfacción. Por favor, lea detenidamente este manual de usuario antes de usar el producto a fin de hacer un uso adecuado de las funciones y tener un buen conocimiento sobre la conexión del sistema y su uso. Conserve este manual en un lugar seguro a fin de poder consultarlo ulteriormente.

Contenido de la caja

Por favor, asegúrese de que los siguientes elementos estén incluidos en el paquete al abrirlo por primera vez:

- Cinta luminosa LED
- Caja de control wifi
- Adaptador de corriente
- Mando a distancia
- Manual de instrucciones.

Acerca del grado de protección IP44

La cinta luminosa es resistente a las salpicaduras de agua con la norma IP44. No se puede sumergir en el agua. El adaptador de alimentación de CA está clasificado como IP20, no puede estar en contacto en absoluto con el agua u otros líquidos. Este producto es solo para uso interior.

Especificaciones de la cinta LED

Cinta de 5 metros:	150 LED SMD 5050 (30 LED por metro)
Cinta de 10 (2*5) metros:	300 LED SMD 5050 (30 LED por metro)
Ángulo del haz:	120°
Entrada:	12,0 V $\overline{\text{---}}$ 1,5 A - Consumo: 18,0 W máx. (versión de 5 metros) 12,0 V $\overline{\text{---}}$ 2,0 A - Consumo: 24,0 W máx. (versión de 10 metros)
Vida útil de los LED:	20 000 h
No regulable	
Humedad ambiental:	65%-75%
Temperatura de funcionamiento:	-25°C ~ 40°C
Temperatura de almacenamiento:	-40°C ~ 80°C
Adhesivo de calidad 3M:	Se aplica sobre una superficie lisa, limpia y desengrasada
Revestimiento protector de resina:	Para un uso seguro, protección contra salpicaduras y fácil limpieza
Mando a distancia:	Para seleccionar los colores y la intensidad y los diferentes modos de luz
Clase de protección:	Clase III

Solo para uso en interiores

Modo de funcionamiento:	Bluetooth
Rango de frecuencias de funcionamiento:	2402 ~ 2480 MHz
Potencia máxima de salida de RF:	4,285 dBm (2,68 mW)

Modo de funcionamiento:	WIFI 2,4GHz
Rango de frecuencias de funcionamiento:	2412 ~ 2472 MHz
Potencia máxima de salida de RF:	15,823 dBm (38,22 mW)

Por la presente, ELECTRO DEPOT declara que el equipo de radio tipo CINTA LUMINOSA LED cumple con la Directiva 2014/53/UE.

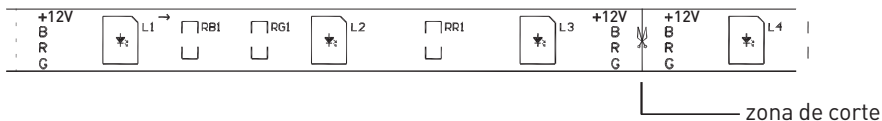
El texto completo de la declaración de conformidad de la UE está disponible en la siguiente dirección de Internet: <http://www.electrodepot.fr>

Procedimiento de instalación

- La fuente luminosa de esta luminaria no es sustituible. Cuando la fuente luminosa llegue al final de su vida útil se sustituirá toda la luminaria.
- Para reducir el riesgo de estrangulamiento, el cableado flexible conectado a esta luminaria deberá fijarse de forma eficaz a la pared si el cableado está al alcance de la mano.
- No conecte la tira de luz a la fuente de alimentación mientras esté en el embalaje.

Por favor, siga los siguientes pasos para instalar su cinta luminosa correctamente.

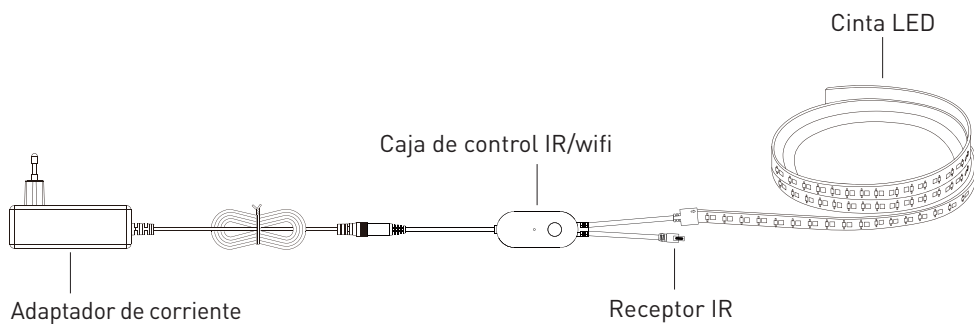
1. Seleccione una superficie limpia y plana para la instalación de la cinta. Asegúrese de que la superficie esté perfectamente limpia. Debe estar libre de cualquier tipo de suciedad, polvo o grasa; de lo contrario, la cinta puede desprenderse después de un tiempo.
2. Retire la banda de papel de protección 3M de la cinta y pegue la cinta con cuidado en la superficie plana.
3. Si es necesario, corte la parte de la cinta que no necesite. Atención: corte la cinta solo en las secciones específicas marcadas por un logotipo de tijera en la cinta. Dicho logotipo aparecerá entre cada serie de 3 LED. Nunca corte la cinta en cualquier otro lugar; de lo contrario, la cinta será inutilizable y la garantía quedará anulada. Vea a continuación la ubicación correcta para cortar la cinta.



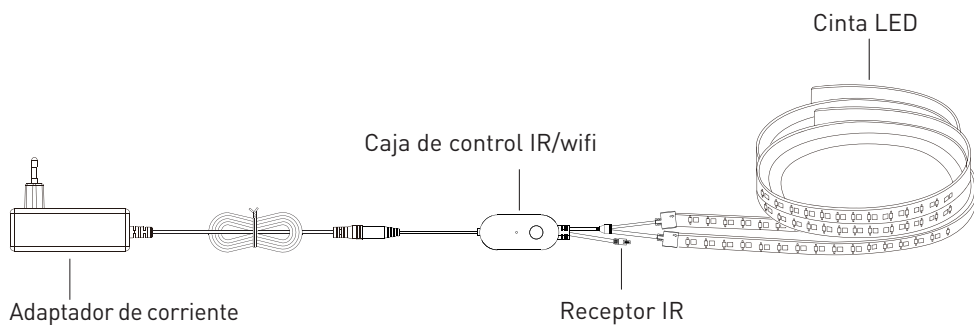
4. Conecte cuidadosamente la cinta LED a la caja de control wifi respetando la polaridad y luego conecte la caja de control wifi al adaptador de corriente.
5. Conecte el adaptador de corriente a una fuente de alimentación de su casa (toma de corriente).
6. Pulse el botón ON del mando a distancia para encender la cinta luminosa.

Diagrama de conexión

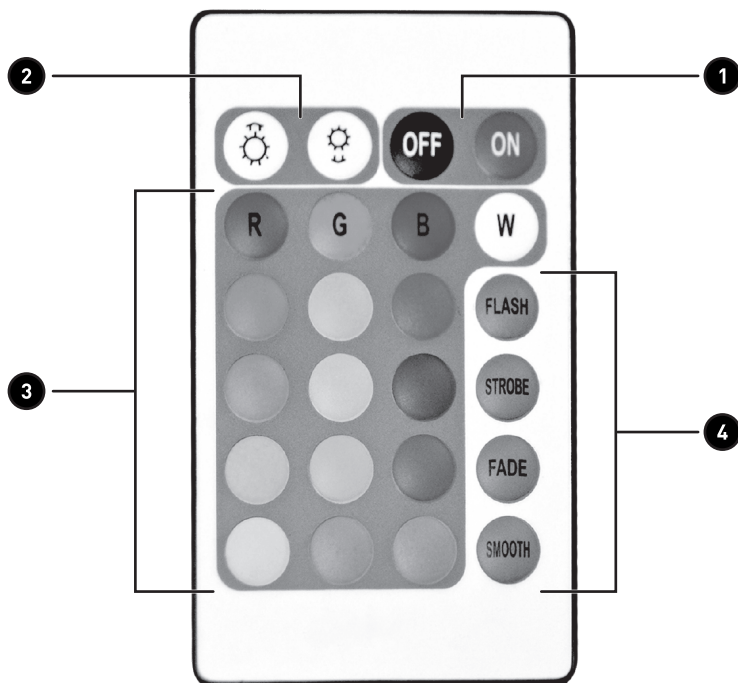
Versión de 5 metros



Versión de 10 metros



Funciones del mando a distancia



1. Pulse para encender o apagar la cinta LED.
2. En el modo de color fijo: Pulse para aumentar o disminuir la intensidad de la luz (10 niveles).
En el modo de espectáculo de luz: Pulse para aumentar o disminuir la velocidad de cambio de color (15 niveles).
3. Pulse cualquier tecla para seleccionar directamente el color fijo deseado (W es para el color blanco).
4. Modos de espectáculo de luz:
 - FLASH: Colores intermitentes en esta secuencia: R>G>B>RG>RB>GB>RGB
 - STROBE: Colores intermitentes en esta secuencia: (RGB)
 - FADE: Desvanecimiento suave en esta secuencia: R>G>B>RG>RB>GB>RGB
 - SMOOTH: Fundido suave en esta secuencia: R>G>B

Conexión y configuración de la wifi

Siga los pasos que se explican a continuación para utilizar su cinta LED en modo Wifi. En este modo puede controlar la cinta con su smartphone desde cualquier lugar con conexión a internet. También puede controlarla por voz si tiene en su casa un sistema de voz Google Home o Alexa.

TENGA EN CUENTA QUE SU RED WIFI DOMÉSTICA DEBE ESTAR CONFIGURADA EN 2.4G PARA QUE FUNCIONE CORRECTAMENTE CON LA CINTA LED WIFI. LAS REDES WIFI DE 5G NO SON COMPATIBLES.

Descargue e instale la APP en su smartphone



1. Busque la APP «Tuya» en Google Play Store o Apple App Store, o escanee el código QR para encontrar la APP.
2. Instale la APP en su smartphone y ábrala.
3. Regístrese e inicie sesión.

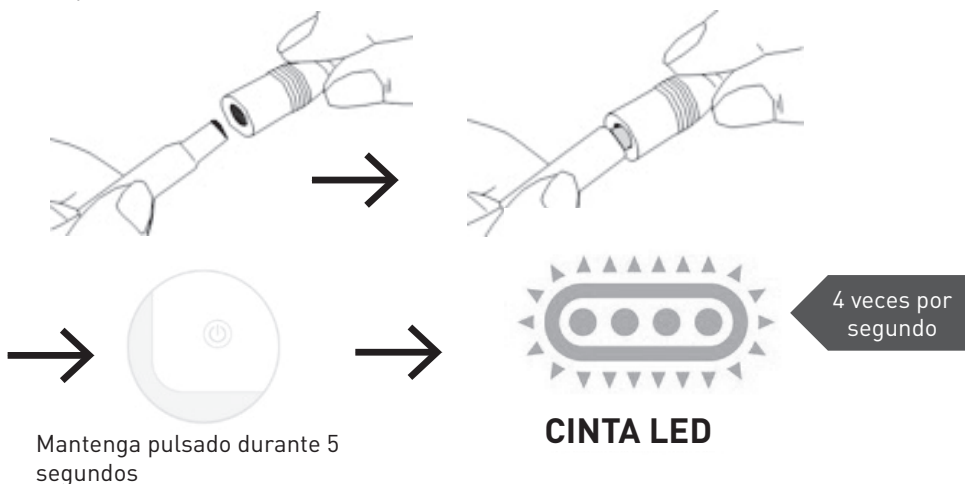
Añada su cinta LED a la APP Tuya

Asegúrese de que la cinta LED esté conectada al controlador wifi, pero no conecte todavía la caja de control al adaptador de corriente. Siga el procedimiento que se explica a continuación para saber cuándo debe conectarlo.

- Pulse el icono + en la parte superior derecha de la pantalla de la APP para añadir un nuevo dispositivo.
- Seleccione «Luz» en la columna de la izquierda de la pantalla de la APP y busque «Cinta LED» en la parte derecha de la pantalla de la APP.
- Seleccione la cinta LED (BLE+wifi)
- El modo de red por defecto es el modo EZ (ver el icono en la parte superior derecha de la pantalla de la APP). Este modo es la solución más fácil y rápida para conectar su cinta LED. En algunos casos raros, si el modo EZ no funciona, puede cambiar al modo AP haciendo clic en el icono del modo EZ y seleccionar el modo AP. El procedimiento se explica en la siguiente sección del manual.

Conexión en modo EZ

- Ahora puede conectar la caja de control wifi al adaptador de corriente. Para que la conexión en el modo EZ sea satisfactoria, la cinta LED debe parpadear rápidamente (4 veces por segundo). Si la cinta LED no parpadea rápidamente, mantenga pulsado el botón de encendido de la caja de control durante 5 segundos hasta que los LED parpaddeen rápidamente.



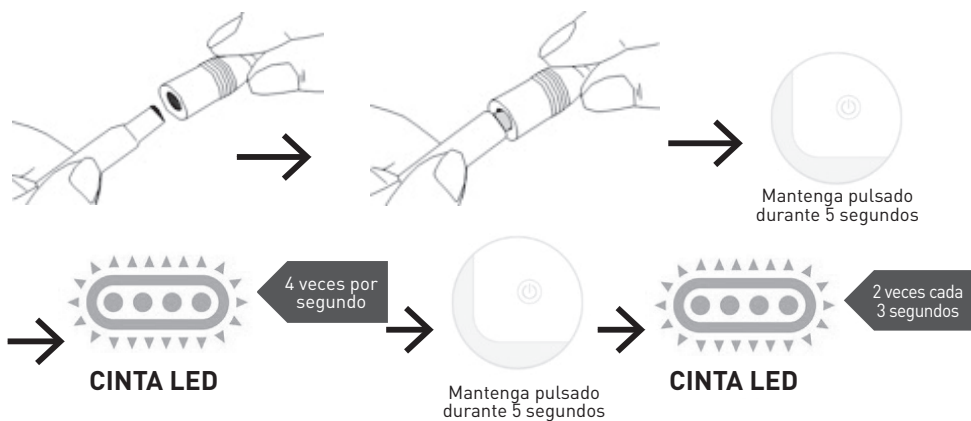
- Cuando el LED parpadee rápidamente, pulse en «Siguiente» para acceder a la siguiente pantalla y luego seleccione el nombre de su red wifi doméstica en la lista de las redes disponibles. Se le pedirá que introduzca su contraseña wifi también.
- Ahora la APP escaneará el dispositivo wifi, encontrará su cinta LED y finalizará la conexión.
- Cuando la conexión con la APP Tuya sea exitosa, la cinta LED aparecerá en la página de inicio.
- Ahora puede seleccionarla en la página de inicio para acceder a la página de control de la cinta LED.

Los controles posibles son encender/apagar, cambiar los colores, seleccionar diferentes espectáculos de color, seleccionar cómo se moverá el LED al ritmo de la música, configurar el temporizador, la cuenta atrás, etc. Al hacer clic en el icono de la parte superior derecha de la pantalla de la APP, se puede acceder a otras funciones, como compartir el dispositivo con otro usuario, configurar el asistente de voz, etc.

Conexión en modo AP

Si la conexión de red en modo EZ explicada en la sección anterior ha fallado, puede probar la configuración en modo AP. Este es un modo alternativo de emparejar un dispositivo en el que puede aislarlo y emparejarlo directamente. Para este modo, el LED debe parpadear lentamente, unas 2 veces cada 3 segundos.

Para acceder a este modo, repita los pasos explicados en la sección anterior y, cuando el LED esté parpadeando rápidamente, presione el botón de encendido de la caja de control durante unos 5 segundos hasta que el LED parpadee lentamente.



- Cuando el LED parpadee lentamente, pulse en «Siguiente» para acceder a la siguiente pantalla y seleccione el nombre de la red wifi llamada «Tuya-XXXX» en la lista de las redes disponibles.
- Ahora la APP escaneará el dispositivo wifi, encontrará su cinta LED y llevará a cabo la conexión.
- La cinta LED aparecerá en la página de inicio de la APP cuando la conexión sea exitosa.
- Ahora puede seleccionarla en la página de inicio para acceder a la página de control de la cinta LED.





WARRANTY CONDITIONS

EN

This product is guaranteed against faults caused by defects in manufacturing or the materials used for a period of two years, starting from the date of purchase.* This warranty does not cover defects or damage caused by failure to install the device correctly, incorrect use of the product, or excessive wear and tear.

*proof of purchase required.

CONDITION DE GARANTIE

FR

Ce produit est garanti pour une période de 2 ans à partir de la date d'achat*, contre toute défaillance résultant d'un vice de fabrication ou de matériau. Cette garantie ne couvre pas les vices ou les dommages résultant d'une mauvaise installation, d'une utilisation incorrecte ou de l'usure anormale du produit.

*sur présentation du ticket de caisse.

GARANTIEVOORWAARDEN

NL

Dit product wordt gegarandeerd voor een periode van 2 jaar vanaf de aankoopdatum*, voor elke storing die het gevolg is van een fabricagefout of het materiaal. Gebreken of schade door slechte installatie, onjuist gebruik of abnormale slijtage van het product worden niet gedekt door deze garantie.

*op vertoon van kassabon.

CONDICIONES DE GARANTÍA

ES

El certificado de garantía de este producto tiene una duración de 2 años a partir de la fecha de compra* que se limita a los defectos de fabricación y averías del material. Se excluyen de la garantía deficiencias o daños originados por una mala instalación, errores en la manipulación o por un uso inadecuado.

*previa presentación del comprobante de compra.

ELECTRO DEPOT

1 route de Vendeville

59155 FACHES-THUMESNIL - FRANCE

